



Reporte anual
Sostenibilidad e impacto

2024
Konfío

Contenido



Pág 3.

La misión de Konfío

Pág 5.

Historia de Konfío

Pág 6.

Konfío 10 años: crecimiento

Pág 7.

Crecimiento geográfico

Pág 8.

Distribución del portafolio

Pág 11.

**Otorgamiento del Crédito
Empresarial**

Pág 12.

Contribución con el medio ambiente

Pág 13.

Nuestro impacto

Pág 15.

Gobierno corporativo

Pág 18.

Inversionistas y acreedores

Pág 19.

Contácto

La misión de Konfío



○ Empresa mexicana

Dedicada a impulsar el crecimiento y la productividad de las pymes en el país.

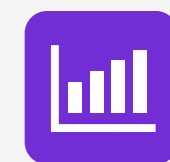
○ 10 años impulsando

En los que les hemos dado los mismos beneficios financieros que tienen las grandes empresas mediante una plataforma financiera.

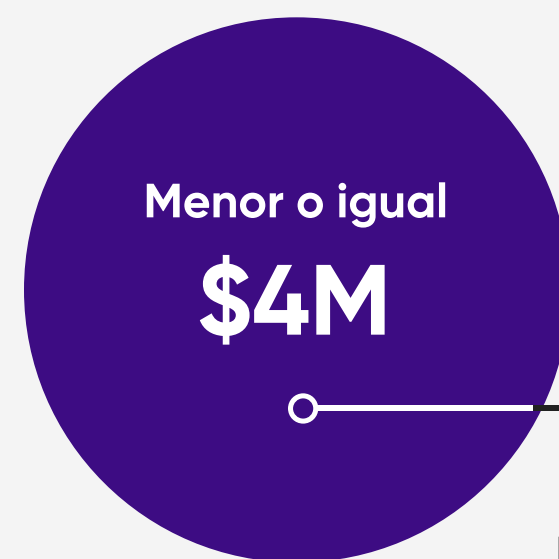
Así como con Crédito Empresarial, Tarjeta Empresarial y Terminal de Pagos.

○ Para empresas y emprendedores

Los servicios de Konfío están dirigidos a Personas Morales (PM) y a Personas Físicas con Actividad Empresarial (PFAE).



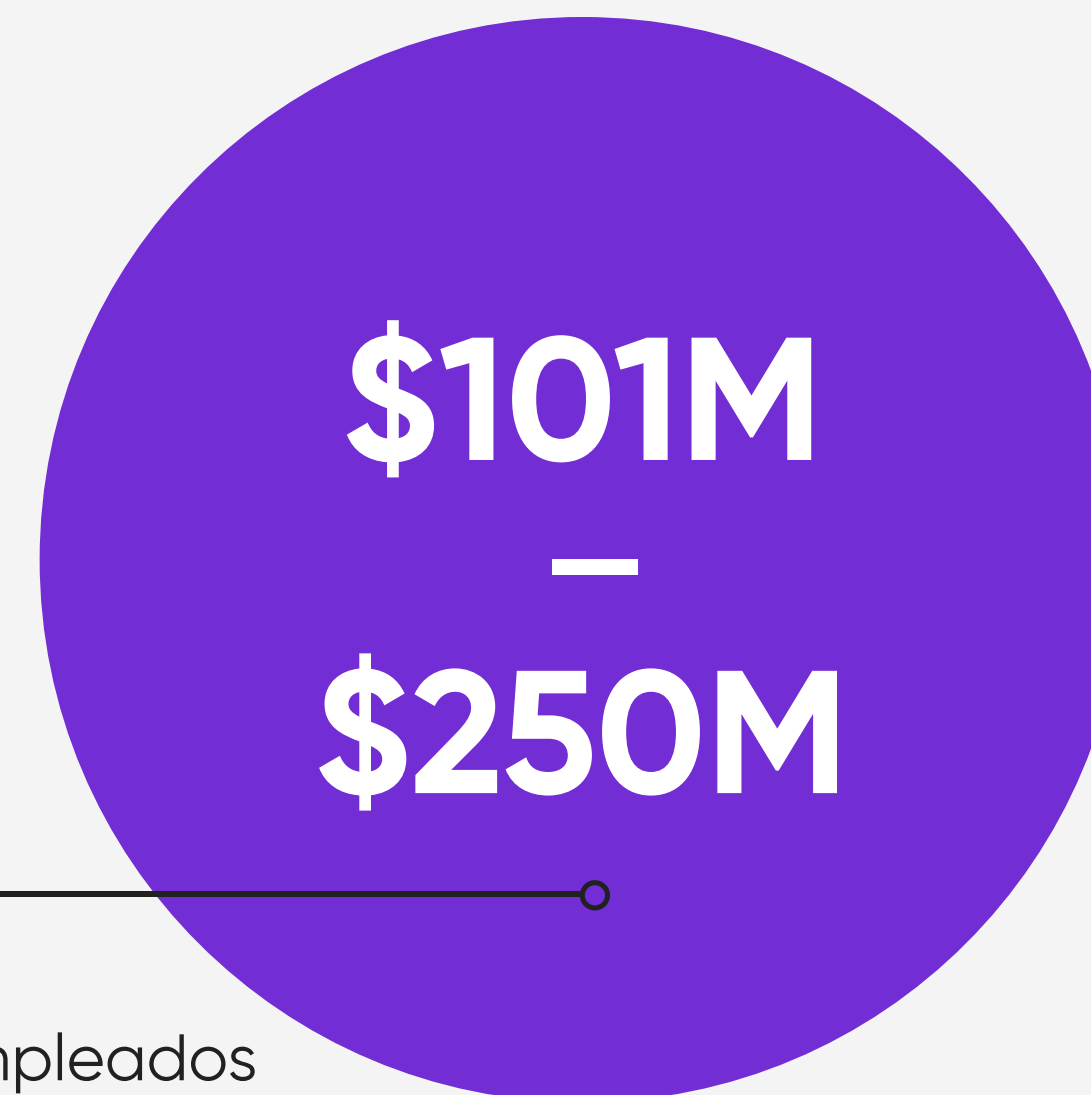
Segmentación de las PYMES



Micro
Menos o igual a 10 empleados



Pequeña
Número de empleados
 🛒 31-100
 👤 11-50
 🏠 11-50

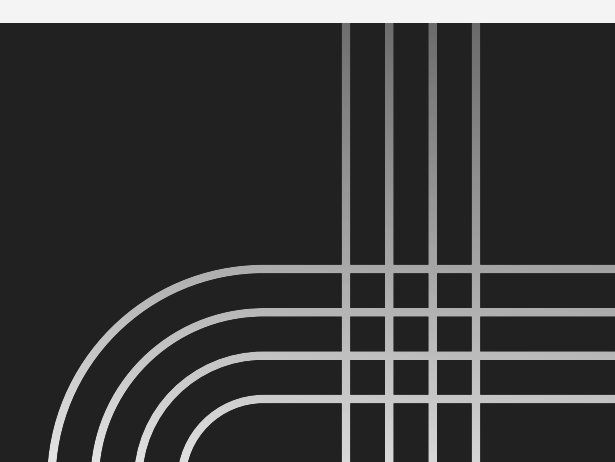


Mediana
Número de empleados
 🛒 31-100
 👤 51-100
 🏠 51-250

Retail 🛒
 Servicios 👤
 Manufactura 🏠

Censos económicos 2019, INEGI
 *Millones de pesos

Mercado objetivo



03.

Konfío

Una historia de crecimiento

Desde 2014

Hemos apoyado el crecimiento de **más de 85,000 pymes** en México con soluciones financieras diseñadas para impulsar su desarrollo.



En la imagen, de izquierda a derecha: Carlos Pernaletе (Sublimundo), Dayna Meré y Diana de la Vega (DM Comunicación), Alejandro Ibarra (DIGIPRO), Elena Suarez (ASECOM).

A lo largo de esta década, hemos otorgado más de 65,000 Créditos Empresariales, 30,000 Tarjetas Empresariales y 15,000 Terminales Punto de Venta, permitiendo a las empresas mejorar su flujo de efectivo y optimizar sus operaciones.

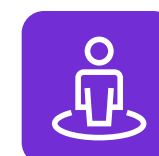
Los negocios que han accedido a financiamiento con nosotros han experimentado, en promedio un crecimiento del 19% en comparación con aquellos sin esta herramienta. Destaca que 29% de los negocios aumentaron sus ventas desde que tomaron su primer crédito, reporta un estudio de BID invest.

Los montos aprobados para Tarjetas Empresariales superan los 22,000 millones de pesos, y nuestra tarjeta se posicionó como la más emitida entre 2021 y 2022.

A lo largo de estos 10 años hemos trabajado en los 32 estados del país y más del 80% de los municipios, todo a través de nuestra plataforma digital, consolidando nuestro compromiso con el desarrollo de las pequeñas y medianas empresas, que son el motor de la economía y las principales generadoras de empleo en México.

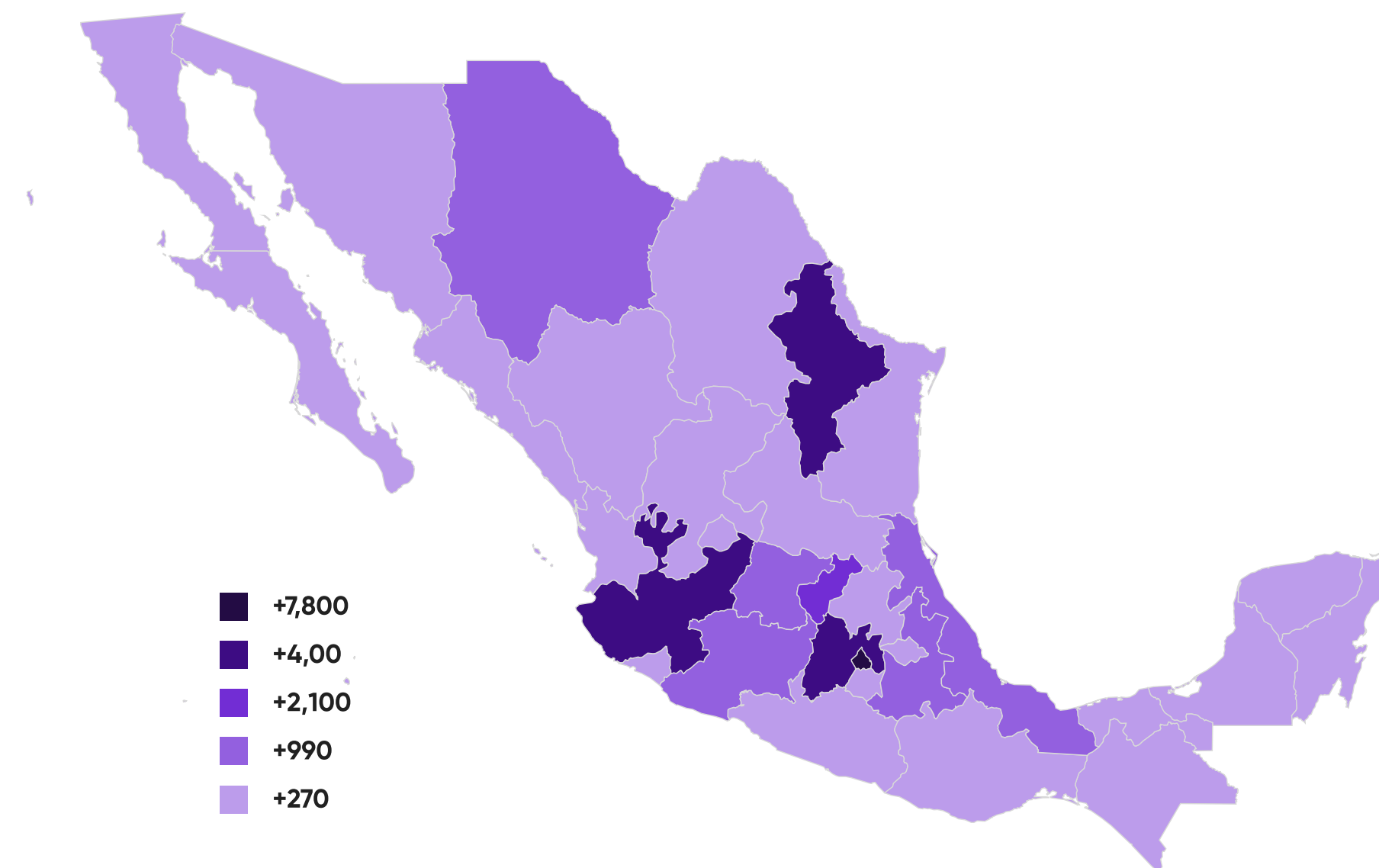


04. Crecimiento geográfico: oferta 100% digital, sin una sola sucursal



Mapa de presencia

*Miles de créditos otorgados por estado



Composición de nuestra base de clientes actual:

Femenino: **26.87%**

Masculino: **71.55%**

Mixto: **1.59%**

En todo México

Konfío ha otorgado crédito en todos los estados del país sin distinción de nivel socioeconómico

Sin fronteras

Konfío es un habilitador de la reducción de desigualdades geográficas en acceso a financiamiento

05. _____

Distribución del portafolio: Crédito Empresarial

Este año Konfío otorgó 14,000 créditos.

Respecto a la distribución de créditos **el 24% de ellos fue otorgado a mujeres**, el 2% corresponde a usuarios de **género mixto** y el resto a hombres.

Estos datos subrayan nuestro esfuerzo continuo en brindar acceso a servicios financieros inclusivos y adaptados a las necesidades de nuestros usuarios.

82%

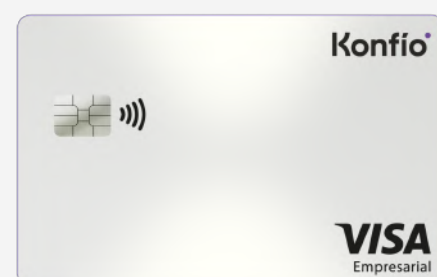
Personas Físicas
con Actividad
Empresarial (PFAE).

74%

Personas Morales
(PM), este fue su
primer crédito.



Distribución del portafolio



→ Tarjeta Empresarial

Este año Konfío ha impulsado la emisión de **6,000 tarjetas empresariales**, con una base de usuarios que demuestra nuestra capacidad de llegar a un público diverso.

Aproximadamente **la mitad de los usuarios son hombres y un 15% son mujeres**, el porcentaje restante se divide entre usuarios de género mixto o sin información.

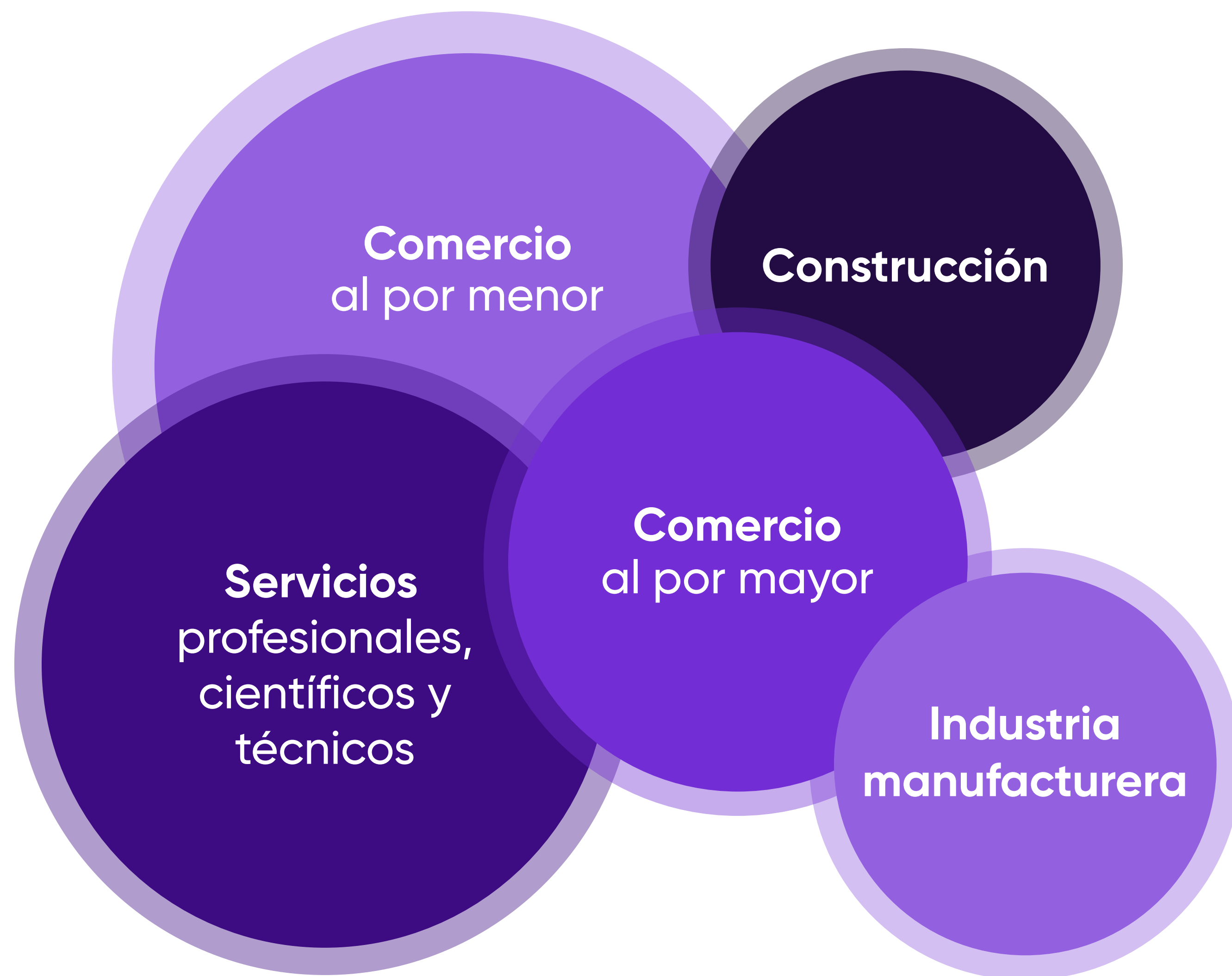


→ Pagos

Durante 2024 cerca de 2,000 negocios adquirieron las terminales de Konfío, con una cobertura en todos los estados de la República.

La distribución por género, a partir de aquellos usuarios que aportaron información, es de **26% de negocios liderados por mujeres** y el restante negocios liderados por hombres.

○ **En Crédito Empresarial, Tarjeta Empresarial y Terminal de pagos**



Top 5 industrias beneficiadas

Comprometidos en el otorgamiento de Crédito Empresarial



Dentro del proceso de aprobación del crédito aplicamos la lista de exclusión de la Corporación Financiera Internacional (IFC, por sus siglas en inglés) como criterio interno para identificar actividades económicas que no financiamos.

Esto aplica para productos y actividades que son consideradas ilegales en México.

Tales como las sustancias que agotan la capa de ozono, las armas y municiones, la producción y el comercio del tabaco, el alcohol (excluyendo el vino y la cerveza), el juego de azar, los casinos, entre otros que dañan la salud y la seguridad de las personas o al medio ambiente.



08. ---

Iniciativas dentro de la organización para contribuir con el medio ambiente

Konfío lleva a cabo la destrucción y proceso de reciclaje de componentes a través de un tercero, mediante un proceso de destrucción física de los activos.

En el desmantelamiento los materiales resultantes son segregados y clasificados para los procesos de aprovechamiento y disposición final correspondiente.

El proceso de aprovechamiento y reciclaje se llevó a cabo de acuerdo con los parámetros establecidos en la Norma Oficial Mexicana NOM-161-SEMARNAT-2011.



09.

Nuestro impacto



Konfío llevó a cabo una actividad de voluntariado en alianza con Reinserta.

La iniciativa estuvo dirigida a 60 niñas y 23 niños sobrevivientes de violencias graves. El objetivo fue acompañarlos durante la temporada de Reyes Magos. Reinserta es una asociación civil mexicana que trabaja por la reinserción social de personas privadas de la libertad, niños que nacen y crecen en prisión con sus madres, así como jóvenes en conflicto con la ley.



Durante 2024 se canalizó capital a través de The 2X Challenge, una iniciativa presentada en la Cumbre del G7 en Canadá que impulsa inversiones con enfoque de desarrollo en el sector privado de países emergentes.



Además, Konfío forma parte de Women's Empowerment Principles (WEPs), un conjunto de principios que orientan a las empresas en la promoción de la igualdad de género y el empoderamiento de las mujeres en el ámbito laboral, el mercado y la comunidad.





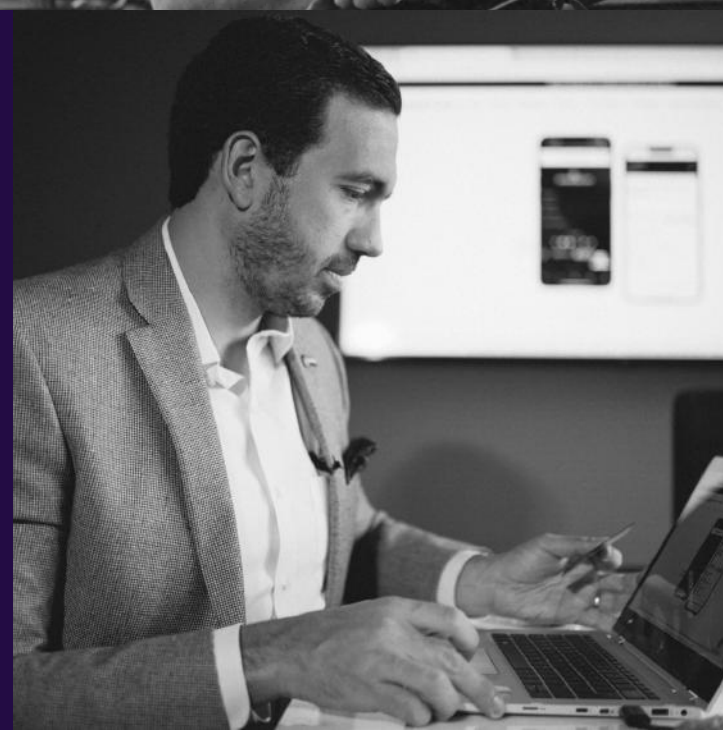
OTHER PEOPLE



ICCISA

DM
COMUNICACIÓN

SOMNI



Historias Konfío

Impulsamos a nuestros clientes, para ayudarlos a crecer en sus negocios, dándoles visibilidad y apoyando su crecimiento con soluciones financieras.

A través de casos reales, mostramos cómo diversas empresas han innovado, optimizado su operación y alcanzado nuevas oportunidades de negocio con el respaldo adecuado, como ASECOM en la industria farmacéutica o Mamut en el sector creativo.

○ **Comprometidos con la equidad, el crecimiento y la inclusión**

Como parte de su misión, Konfío está adherido a los **Objetivos de Desarrollo del Milenio de la ONU.**

En particular:



Equidad de género



**Trabajo decente
y crecimiento económico**



**Industrialización
sostenible**



Un futuro sostenible

10. _____

Gobierno corporativo: comités

Remuneraciones

Comité informativo y consultivo que propone, revisa, actualiza y modifica las políticas y procedimientos para la compensación de empleados.

Riesgos

Comité operativo y funcional cuya función es la mitigación del riesgo.

Auditoría

Órgano consultivo y de apoyo para el Consejo de Administración y la Dirección General, cuyo propósito es proporcionar una función de supervisión sistemática y estructurada sobre las actividades de gobierno, administración integral de riesgos y control interno.

Conformado por tres miembros:

100% | Independientes

66% | Mujeres

Comunicación y control

Gestión del cumplimiento integral de las obligaciones en materia de PLD/FT.

Ética

Gestión de las buenas prácticas éticas en Konfío y sus colaboradores, en sus relaciones internas y externas.

10.

Gobierno corporativo: comités



Cumplimiento

Diferentes áreas como Control Interno, Cumplimiento, Riesgos y Legal, proporcionan directrices y programas para garantizar el cumplimiento de las leyes, normas, requisitos y acuerdos que tenemos con nuestros inversionistas y acreedores.



Capacitación continua y obligatoria

Existe capacitación continua y obligatoria en temas de Prevención del Lavado de Dinero y Financiamiento al Terrorismo, Protección de Datos Personales y Riesgos.

Código de ética y conducta

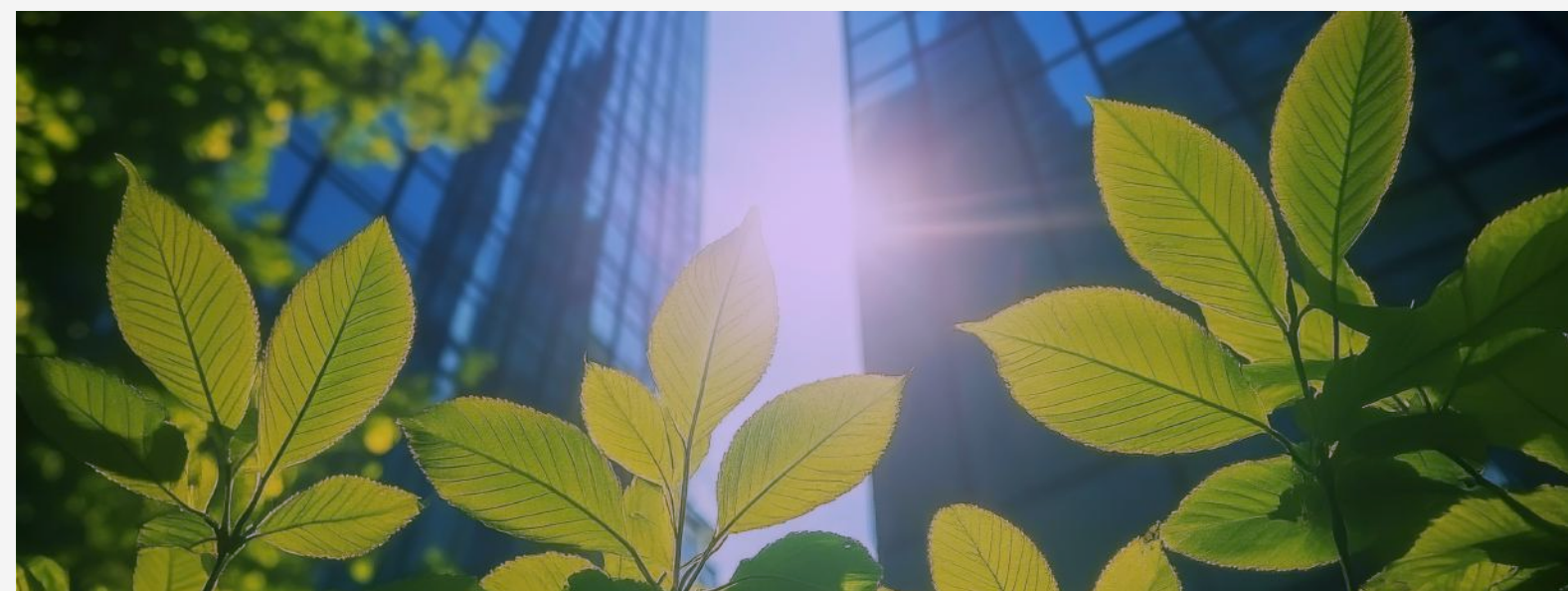
En Konfío, estamos comprometidos con nuestra gente, el ambiente y la sociedad, guiándonos por integridad, honestidad y respeto.

Este compromiso se fortalece con liderazgo, comunicación efectiva y trabajo en equipo.

Nuestro Código de Ética reafirma nuestros valores y establece principios de conducta para fomentar relaciones armoniosas con colaboradores, accionistas, proveedores, clientes y autoridades, siempre en línea con el desarrollo sustentable.

10.

Gobierno corporativo: comités



Sistema de gestión ambiental y social

Contamos con un SGAS que identifica, evalúa, controla y mejora continuamente el desempeño ambiental y social de Konfío.



Comunicación externa y mecanismos de quejas

El Comité de Ética de Konfío mantiene un canal de comunicación independiente a los canales internos, denominado Buzón de Ética de Konfío, el cual se encuentra a disposición tanto de los colaboradores de Konfío como del público en general.



Política de Sostenibilidad Ambiental y Social

Diferentes áreas como **Control Interno, Cumplimiento, Riesgos y Legal**, proporcionan directrices y programas para garantizar el cumplimiento de las leyes, normas, requisitos y acuerdos que tenemos con nuestros inversionistas y acreedores.

11. Inversionistas y acreedores

La confianza y la orientación de nuestros inversionistas y acreedores nos inspiran y comprometen.

Su experiencia en nuestro sector y su interés en la generación de impacto, han sido fundamentales para reforzar los procesos de análisis crediticio, la medición de nuestro impacto y el reforzamiento de nuestro gobierno corporativo.

▲ Shareholders

SoftBank

QED
INVESTORS

IFC

Kaszek
VENTURES

TARSADIA
CAPITAL

VEF

TRESALIA
CAPITAL

lightrock

ACCION

QUONA
CAPITAL

WOLLEF

▲ Lenders

Goldman
Sachs

Triodos
Investment
Management

BID
Invest

J.P.Morgan

COMMUNITY
INVESTMENT
MANAGEMENT

CIA

citi

Gramercy
We are Emerging Markets

Konfío

Contacto

impacto@konfio.mx

Gregorio Tomassi

Chief Financial Officer

gregorio.tomassi@konfio.mx

Leticia Robles De Las Fuentes

VP Corporate Affairs

leticia.robles@konfio.mx

Fabiola Esther Avalos Díaz

Corporate Affairs and ESG Manager

fabiola.avalos@konfio.mx

Renata González Muñoz

Head of Investor Relations

renata.gonzalez@konfio.mx

