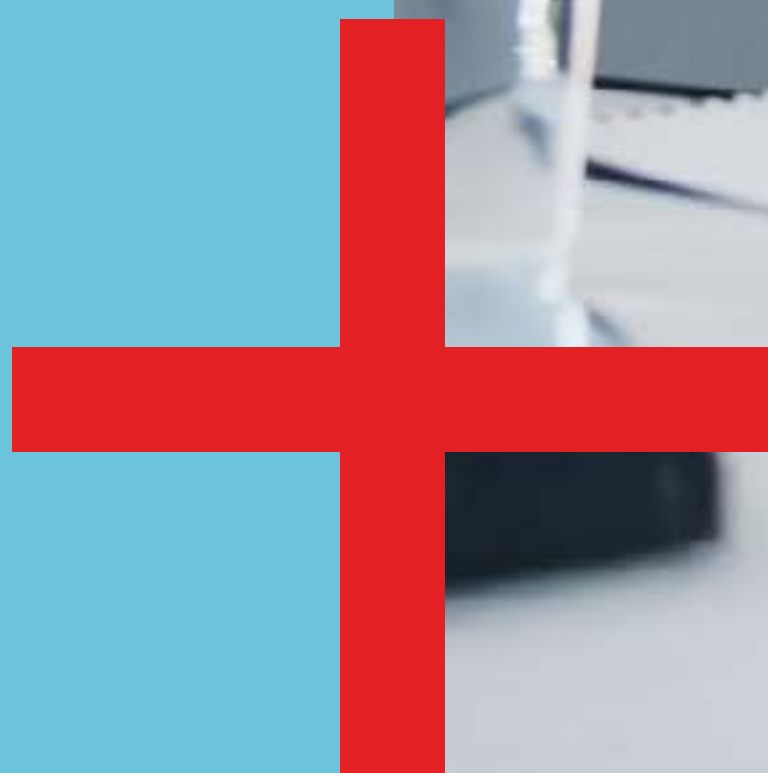
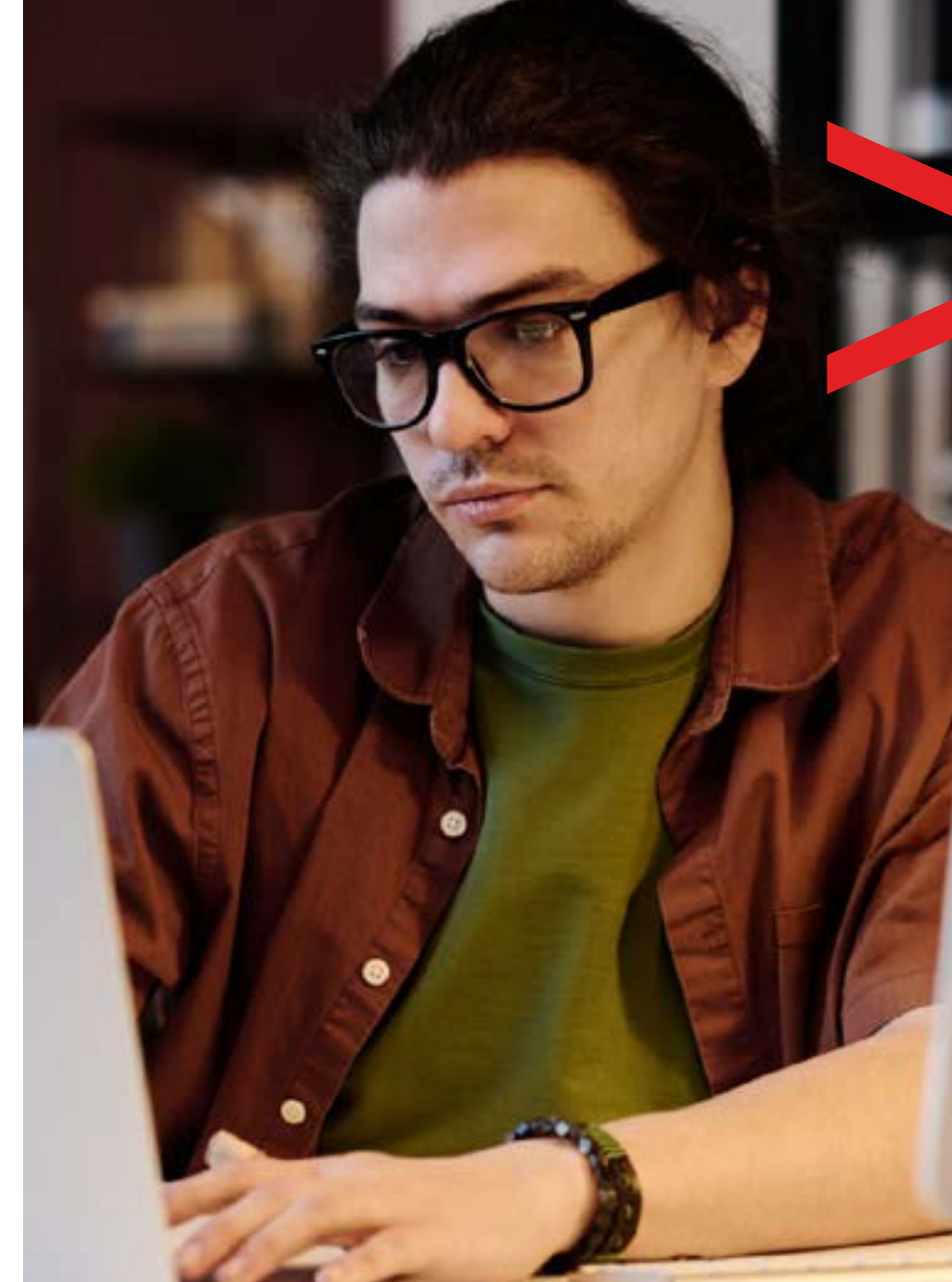


NUEVA

Certificación SQL Aplicado al Análisis de Datos



¿Por qué estudiar la certificación en SQL Aplicado al Análisis de Datos?



CERTIFICACIÓN

Al culminar satisfactoriamente y aprobar el programa, el alumno obtendrá:

— **Certificado en SQL Aplicado al Análisis de Datos**, otorgado por la Escuela de Postgrado de la UPC.



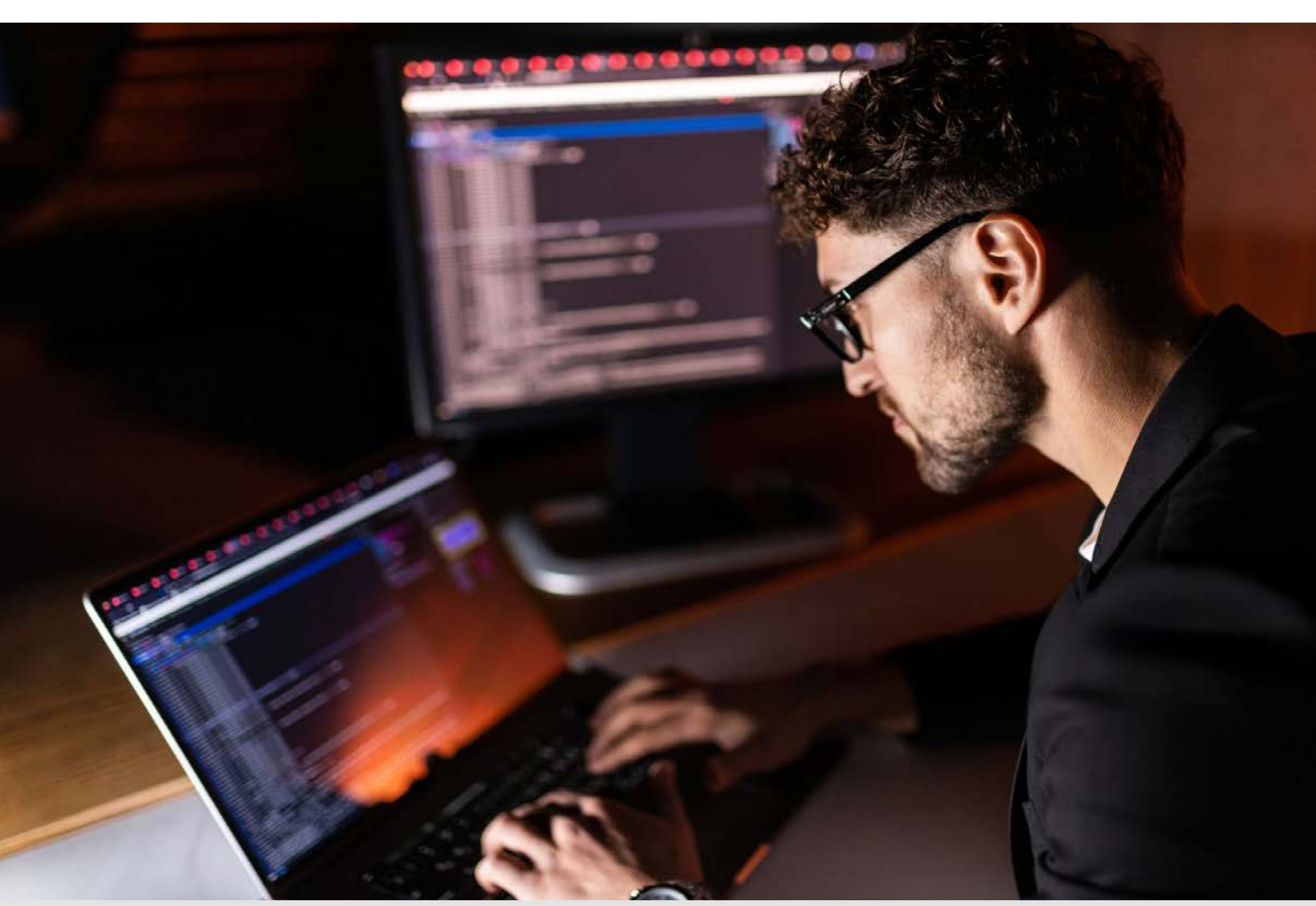
Aprendizaje práctico e intensivo

Desde el primer módulo, los estudiantes trabajarán con datos reales, desarrollando habilidades que pueden aplicar de inmediato en su entorno profesional.



Docentes practitioners

Profesionales activos en el mundo de la tecnología, análisis de datos y consultoría, lo que garantiza una enseñanza actualizada, contextualizada y enfocada en los desafíos del mercado laboral actual.



Herramientas clave

Utilizamos tecnologías ampliamente utilizadas en la industria, como MySQL, PostgreSQL, Power BI y Tableau. Los estudiantes no solo aprenderán a escribir consultas, sino también a visualizar y comunicar sus hallazgos con herramientas líderes.



Certificación a distancia

Clases virtuales en vivo.

> **DOCENTE**

Conoce más sobre nuestro docente



> **JOSÉ BARBOZA**

Docente de la certificación

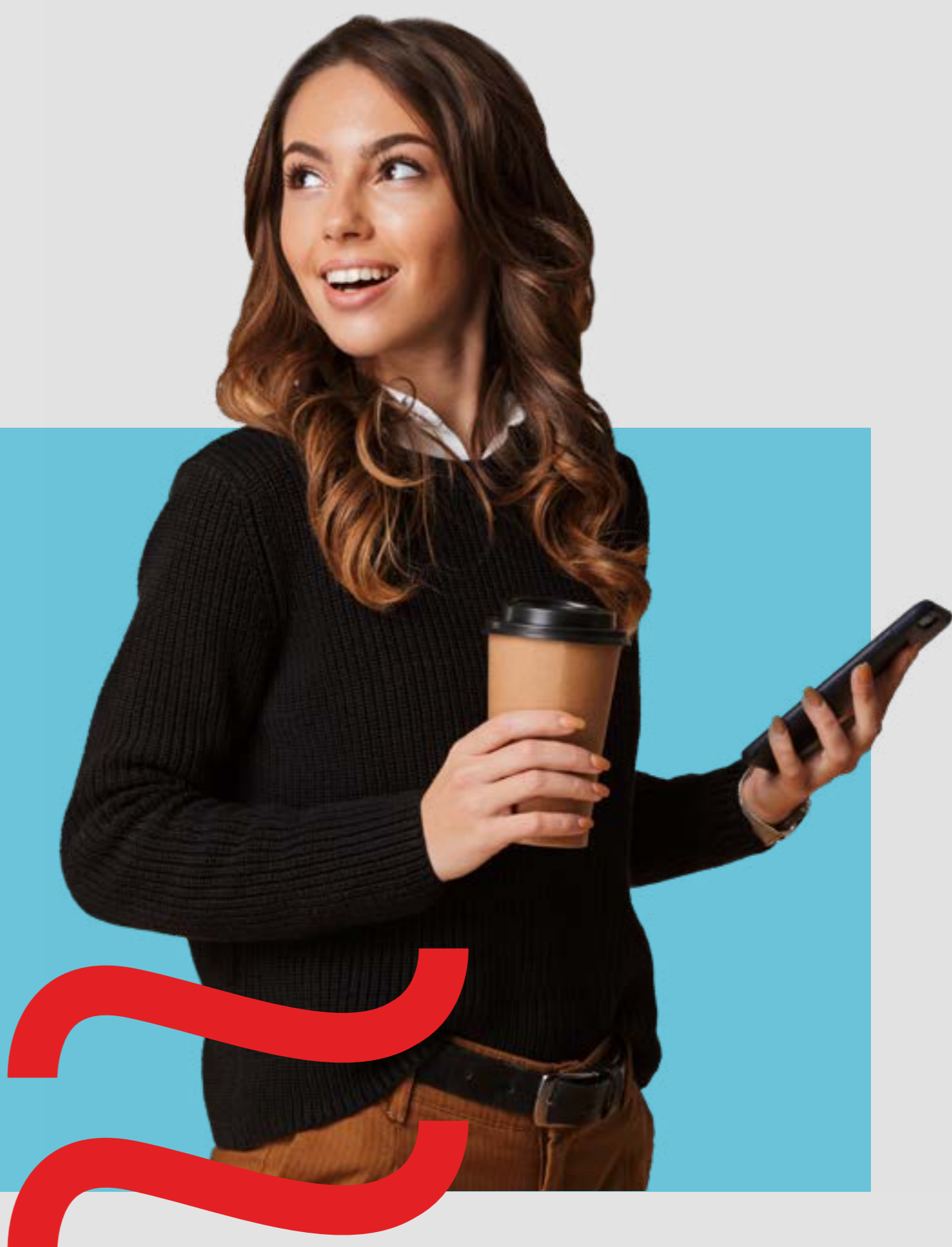
Docente y profesional senior con experiencia en tecnología, fintech y gestión de productos digitales. Lidera equipos en desarrollo de software, diseño de productos y analítica enfocada en resultados. Ha trabajado en Paysafe, SafetyPay, Telefónica y Novatronic, dirigiendo producto e implementación tecnológica con metodologías ágiles. Desde 2019 enseña en la UPC, integrando teoría y práctica en Ciencia de Datos, Python, SQL y Visualización para desarrollar habilidades técnicas y analíticas.





> PROPUESTA ACADÉMICA

Malla curricular de la certificación en SQL Aplicado al Análisis de Datos



1 INTRODUCCIÓN A BASES DE DATOS RELACIONALES Y SQL

- Presentación del curso y conceptos clave de bases de datos relacionales.
- Introducción a SQL: estructura y sintaxis básica.
- Instalación y configuración de entorno (MySQL/ PostgreSQL).

2 CONSULTAS BÁSICAS: SELECT, WHERE, ORDER BY

- Ejercicios prácticos con filtros y ordenamientos.
- Análisis de casos simples.

3 OPERACIONES CON MÚLTIPLES TABLAS: JOINS

- Explicación y práctica de INNER JOIN, LEFT JOIN y RIGHT JOIN.
- Ejercicios guiados con datasets reales.

4 AGREGACIONES Y FUNCIONES DE GRUPO

- Uso de COUNT, SUM, AVG, GROUP BY y HAVING.
- Resolución de ejercicios en equipo.

5 SUBCONSULTAS Y LIMPIEZA DE DATOS

- Introducción a subconsultas y consultas anidadas.
- Práctica con funciones para limpieza y transformación (texto, fechas, CASE).

6 VENTANAS ANALÍTICAS (WINDOW FUNCTIONS)

- Explicación y uso de ROW_NUMBER, RANK, PARTITION BY.
- Taller con análisis de tendencias.

7 ANÁLISIS DE DATOS Y SQL AVANZADO

- Creación de reportes y dashboards con SQL.
- Uso de CTEs y consultas recursivas con ejercicios aplicados.

8 INTEGRACIÓN CON HERRAMIENTAS DE BI

- Conexión y uso práctico de SQL con Power BI y Tableau.

9 AUTOMATIZACIÓN Y SCRIPTING EN SQL

- Creación de scripts para automatizar reportes.
- Introducción a procedimientos almacenados y triggers.

10 PROYECTO INTEGRADOR

- Definición del problema y diseño del esquema de base de datos.
- Implementación y optimización de consultas.
- Visualización de resultados en Power BI/Tableau.
- Presentación final con retroalimentación y análisis.



CONTÁCTANOS



Contáctanos

✉ rosario.martijena@upc.pe

🌐 postgrado.upc.edu.pe

📞 997 619 700

📍 Av. Cádiz 446 - 450, San Isidro

