

ACERCA DEL CURSO



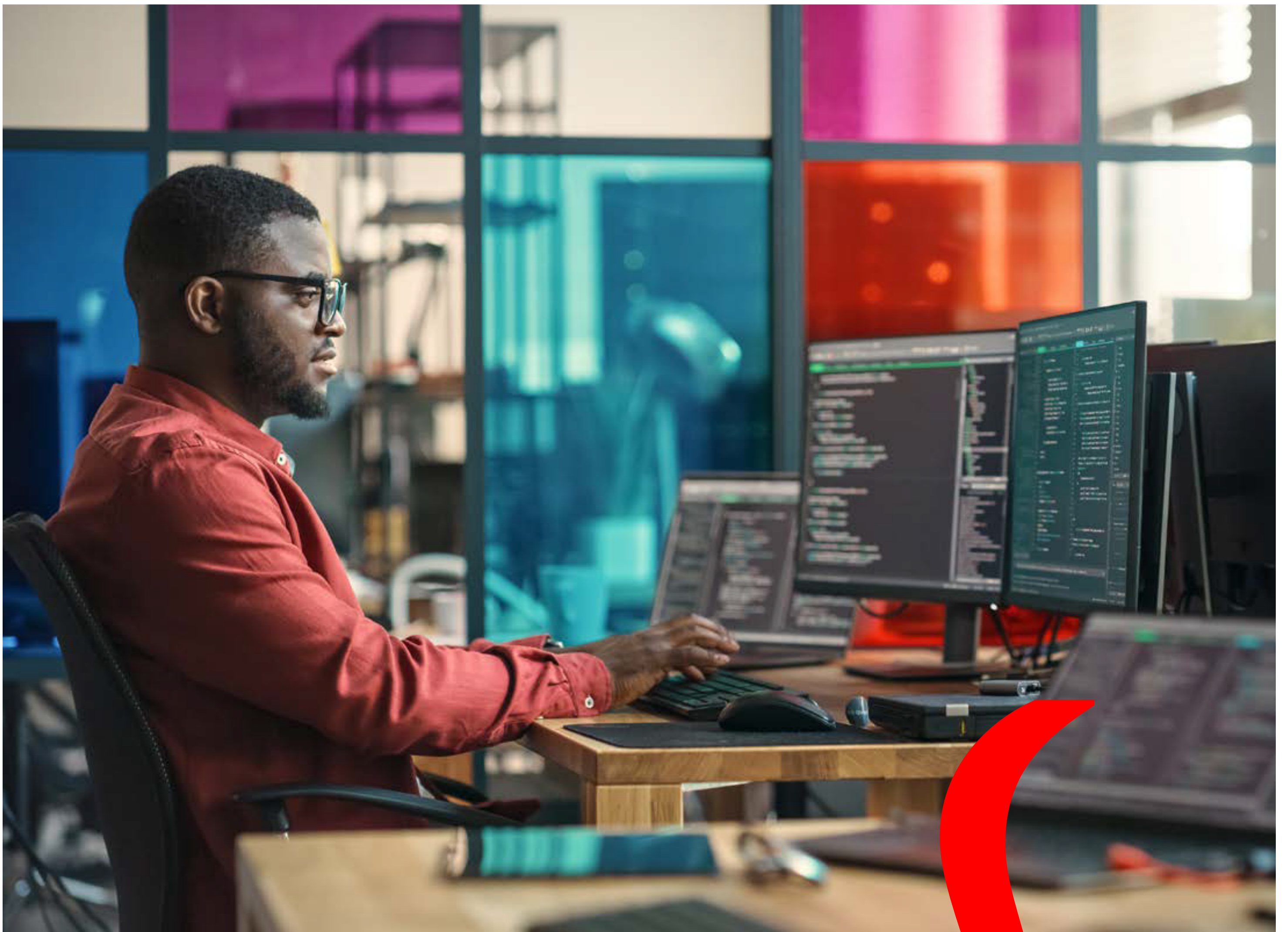
TEMARIO



DOCENTE



CONTÁCTANOS



curso de especialización **Power BI para la Gestión de Datos**

Área: Ciencia de datos

Inicio
09.06.26



**Clases a
distancia**

Virtual en vivo



Horario

Martes
6:30 p.m. a 10:30 p.m.

Duración: 24 h / 1.5 meses



Inversión

S/ 1,500*

ACERCA DEL CURSO



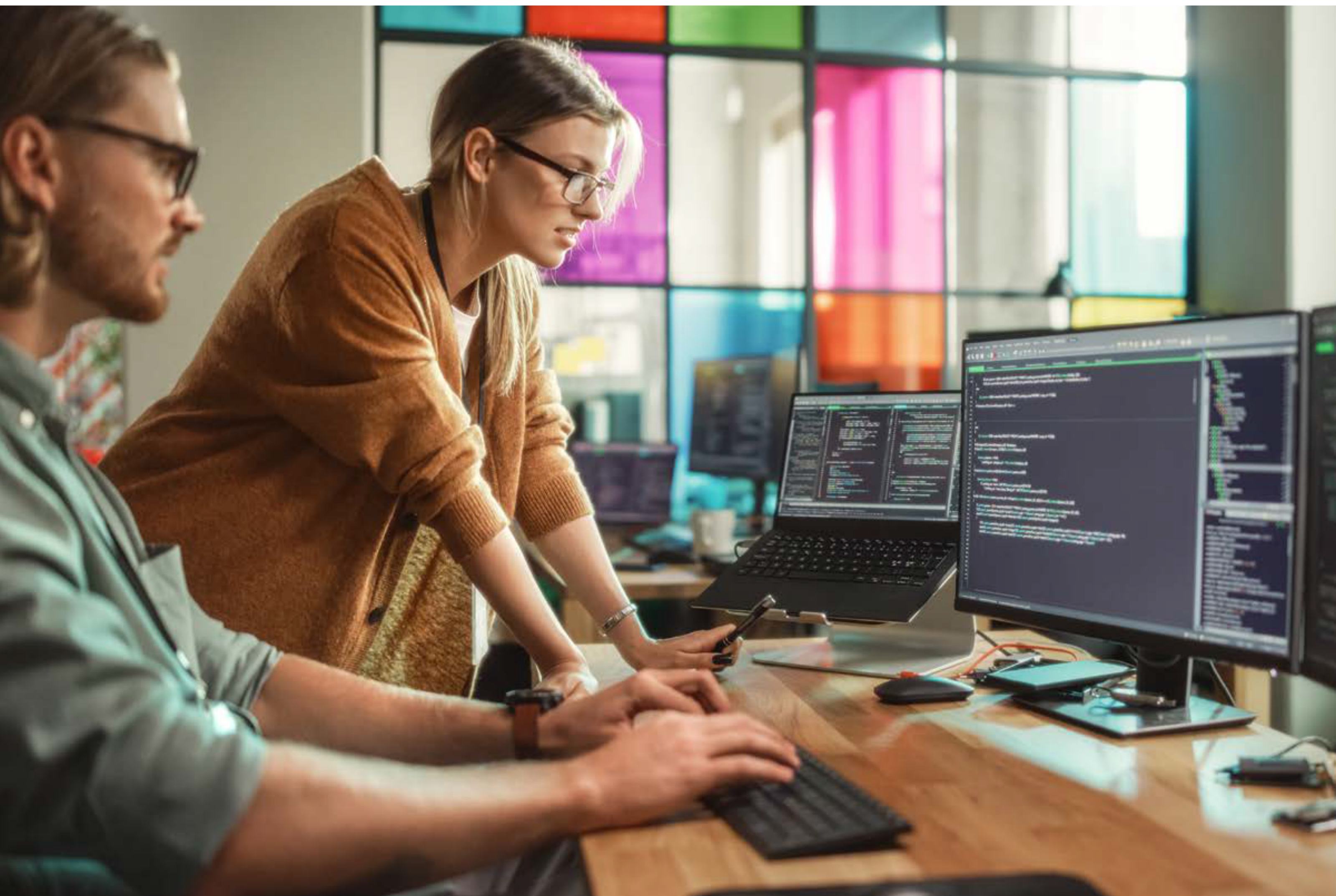
TEMARIO



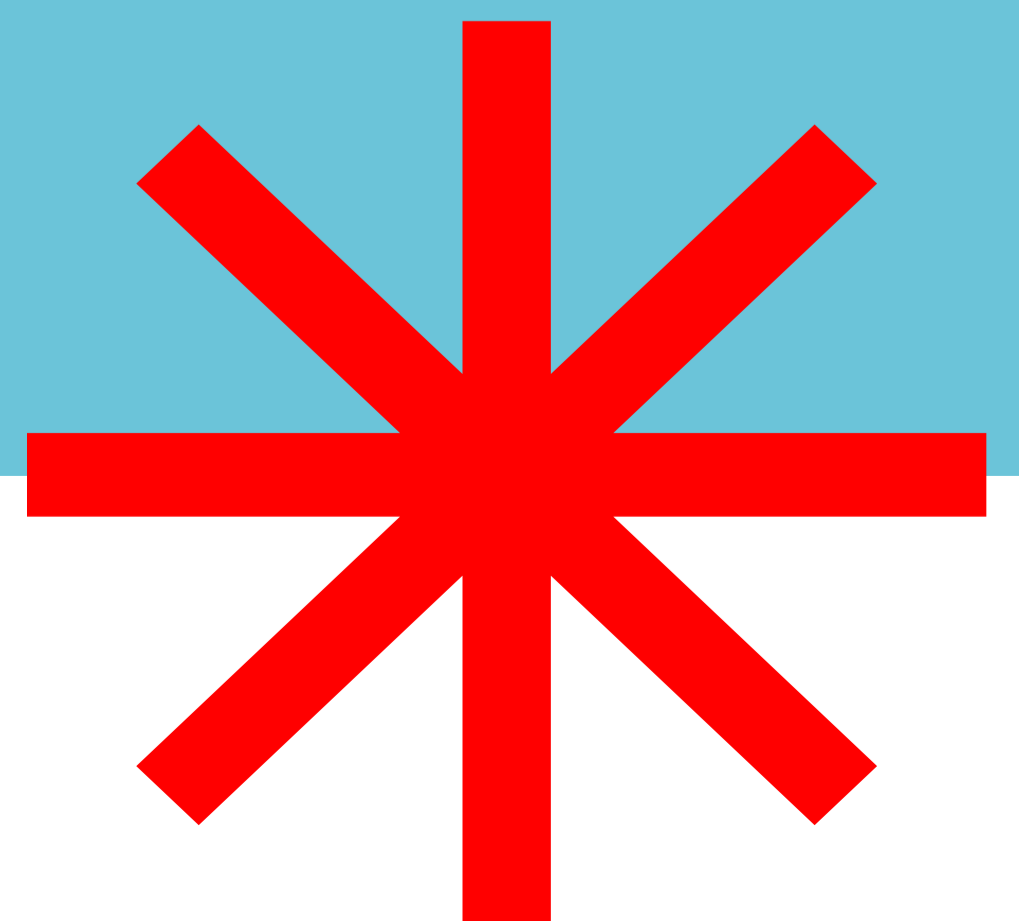
DOCENTE



CONTÁCTANOS



- > Comprenderás el uso efectivo de esta herramienta de análisis y visualización de datos. Incluyendo los conceptos básicos, como la importación de los datos y la creación de informes, hasta habilidades más avanzadas como el modelamiento de datos, el uso de DAX, la conexión a diversas fuentes de datos y la optimización del rendimiento.



ACERCA DEL CURSO



TEMARIO



DOCENTE

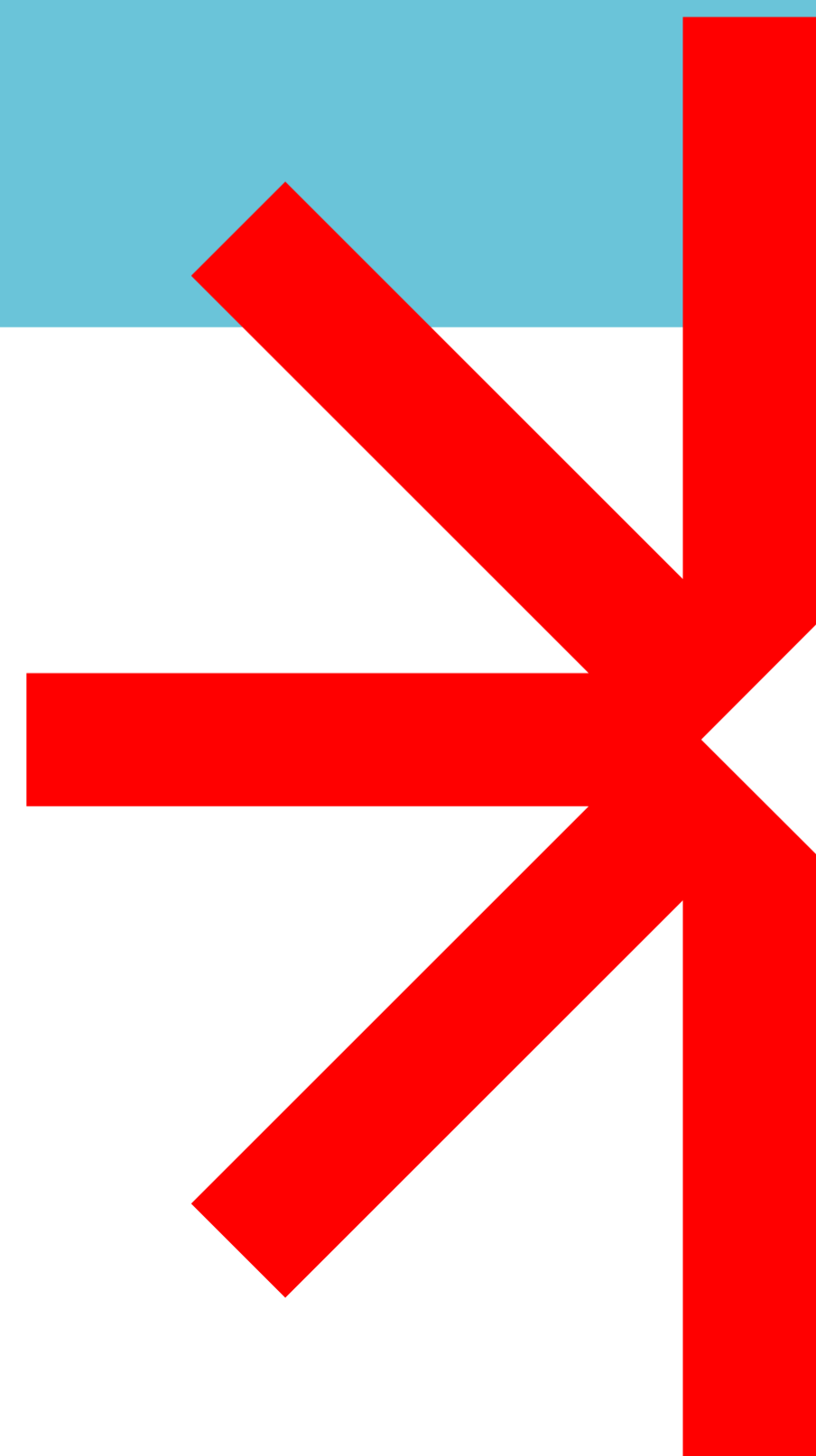


CONTÁCTANOS



> JOSE CARMONA*
Docente

Cuenta con especialización en Analytics e Inteligencia para los Negocios, Tecnologías de la Información. Se ha desempeñado como Technical Sales Specialist en Microsoft y Líder BI en G&S Gestión y Sistemas. Actualmente coordinador BI Empresa Súper Food Holding.



ACERCA DEL CURSO



TEMARIO



DOCENTE



CONTÁCTANOS



Temario*

Módulo 1: Introducción a Power BI

- Una nueva generación de herramientas BI
- ¿Qué es Power BI?
- Componentes de Power BI
- Herramientas que conforman Power BI
- Arquitectura de Power BI
- Versiones de Power BI
- ¿Cómo y dónde usar Power BI?
- ¿Qué necesitamos?

Módulo 2: Visualización de datos, extracción y transformación de datos

- Extracción y transformación de datos
- La cinta de opciones para extracción y transformación
- Fuentes de datos y archivos de datos
- Fuente de datos y bases de datos
- Importando datos
- Limpiar datos
- Ordenar datos
- ¿Cómo y por qué definir tipos de datos?
- Anexar datos
- Transportar datos
- Carga desde una carpeta

Módulo 3: Diseño dimensional

- ¿Qué es?
- ¿Qué deseo medir?
- ¿Qué criterios uso para agrupar la información?
- Técnicas de diseño de tablas de hechos y tablas de dimensiones
- Tipos de modelamiento - Estrella - Copo de nieve
- Ordenar campos con otra columna
- Jerarquías
- Tablas calculadas

Módulo 4: Modelamiento de datos

- Modelo
- Relaciones
- La cinta de opciones de Power BI para modelamiento
- Importar datos
- Relaciones entre tablas
- Columnas calculadas
- Contexto de filtro
- Medidas calculadas
- Funciones DAX

Módulo 5: Visualización de Datos

- Gráficas comunes en Power BI
- Tienda de Power BI
- Segmentadores
- Otros Gráficos Power BI
 - Mapas
 - Árbol de descomposición
 - Mapa de calor
- Interacción entre objetos de Power BI

Módulo 6: Publicar y compartir información

- El portal de Power BI
- Publicar un informe
- El panel de Power BI Services
- Crear paneles
- Repaso General



ACERCA DEL CURSO



TEMARIO



DOCENTE



CONTÁCTANOS



Contáctanos

Teléfono: 419 2800
(opción 3)

Av. Cádiz 446 - 450
San Isidro

Escríbenos:
jordy.ramos@upc.pe
913 027 654

branko.santamaria@upc.pe
993 316 583

