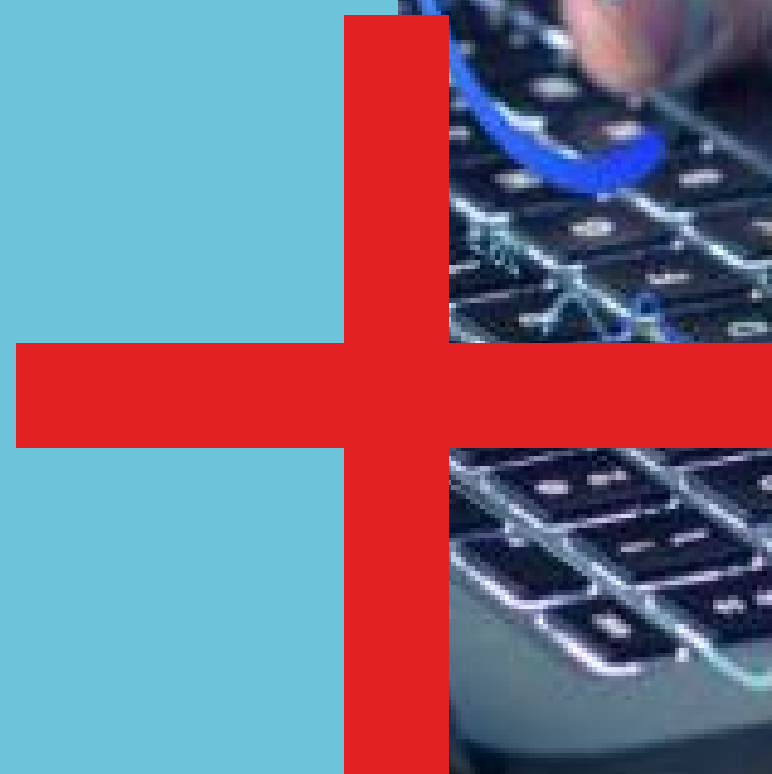




Certificación

Power BI
Ejecutivo



¿Por qué estudiar la certificación en Power BI Ejecutivo?



CERTIFICACIÓN

Al culminar satisfactoriamente y aprobar el programa, el alumno obtendrá:

— **Certificado en Power BI Ejecutivo**, otorgado por la Escuela de Postgrado de la UPC.



Aprendizaje práctico e intensivo

Aprende a cargar, transformar y modelar datos en Power BI, creando dashboards interactivos y automatizaciones que facilitan la toma de decisiones.



Docentes practitioners

Profesionales con experiencia práctica en Power BI y análisis de datos, creando visualizaciones efectivas que facilitan la solución de problemas reales.



Herramientas clave

Domina Power BI: Desktop para informes, Power Query para transformar datos, DAX para cálculos y Power BI Service para publicar y colaborar.



Certificación a distancia

Clases virtuales en vivo.



> **DOCENTE**

Conoce más sobre nuestro docente



> **JOSÉ CARMONA**

Docente de la certificación

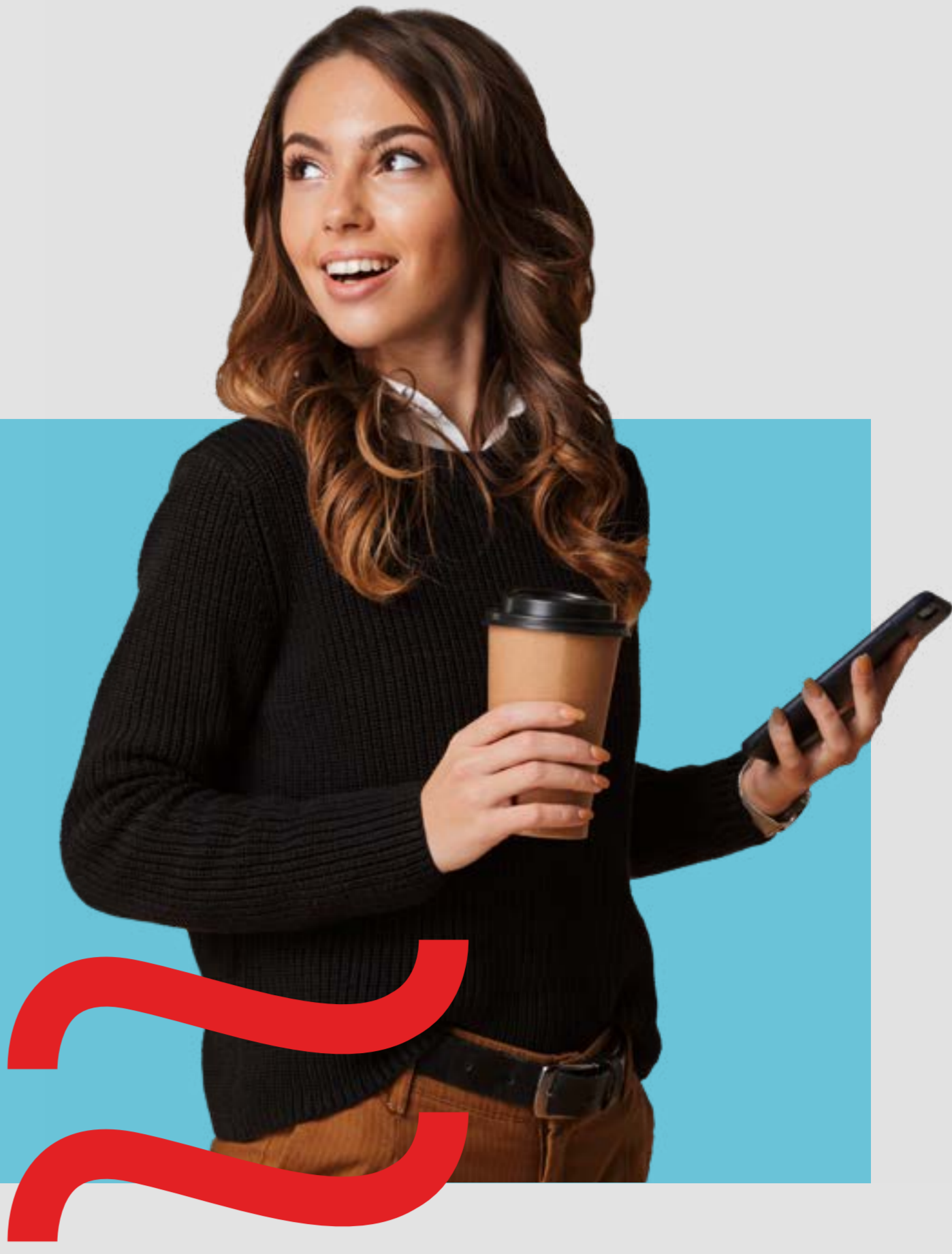
Cuenta con especialización en Analytics e Inteligencia para los Negocios, Tecnologías de la Información. Se ha desempeñado como Technical Sales Specialist en Microsoft y Líder BI en G&S Gestión y Sistemas. Ha sido consultor independiente en Soluciones BI y Analista BI en Supermercados Peruanos. Actualmente, es coordinador BI en Super Food Holding.





> PROPUESTA ACADÉMICA

Malla curricular de la certificación en Power BI Ejecutivo



1 FUNDAMENTOS DE POWER BI

- Qué es Power BI y sus componentes: Desktop, Servicio y Mobile.
- Interfaz de Power BI Desktop: vistas de informe, datos y modelo.
- Flujo de trabajo típico: obtener, transformar, modelar, visualizar y publicar datos.

2 CONEXIÓN Y GESTIÓN DE FUENTES DE DATOS

- Conectores comunes: Excel, CSV, bases de datos, web y carpetas.
- Diferencias entre Importación, DirectQuery y Live Connection.
- Administración y actualización de orígenes de datos.

3 TRANSFORMACIÓN DE DATOS CON POWER QUERY (PARTE 1)

- Uso de Power Query Editor para operaciones básicas: cambiar tipo, filtrar, ordenar y agrupar datos.
- Eliminar, renombrar y dividir columnas.
- Combinar consultas: fusionar (merge) y anexar (append).

4 TRANSFORMACIÓN DE DATOS CON POWER QUERY (PARTE 2)

- Limpieza avanzada: rellenar, reemplazar valores, eliminar duplicados y vacíos.
- Columnas condicionales, columnas desde ejemplos y uso de parámetros.
- Introducción básica al lenguaje M para funciones personalizadas.

5 MODELADO DE DATOS Y RELACIONES (PARTE 1)

- Conceptos de modelado: tablas de hechos y dimensiones (esquema estrella).
- Diseño eficiente de modelos y tipos de relaciones.
- Dirección del filtro cruzado para análisis adecuados.

6 MODELADO DE DATOS Y RELACIONES (PARTE 2)

- Creación, edición y gestión de relaciones, incluyendo relaciones inactivas.
- Resolución de problemas comunes en relaciones.
- Optimización del modelo: ocultar columnas, ordenar y jerarquizar tablas.

7 JERARQUÍAS Y CATEGORIZACIÓN DE DATOS

- Creación y uso de jerarquías automáticas y manuales en visualizaciones.
- Columnas de ordenación por otras columnas.
- Construcción de tablas de fechas para análisis temporal.

8 INTRODUCCIÓN Y USO BÁSICO DEL LENGUAJE DAX

- Conceptos fundamentales de DAX: contexto de fila y filtro.
- Diferencia entre columnas calculadas y medidas, y cuándo usar cada una.
- Funciones básicas de agregación: SUM, AVERAGE, MIN, MAX, COUNT y DISTINCTCOUNT.

9 FUNCIONES AVANZADAS DE DAX E INTELIGENCIA DE TIEMPO

- Funciones iteradoras (X-functions) y tablas calculadas.
- Modificación de contexto con CALCULATE y funciones relacionadas.
- Funciones de inteligencia temporal para cálculos acumulados y comparativos.

10 VISUALIZACIÓN, PUBLICACIÓN, SEGURIDAD Y PROYECTO FINAL

- Diseño de informes interactivos y visualizaciones avanzadas con formato condicional.
- Publicación en Servicio Power BI, creación y compartición de paneles.
- Seguridad a nivel de fila (RLS) y presentación del proyecto final.





CONTÁCTANOS



Contáctanos

✉ giancarlo.bravo@upc.pe

🌐 postgrado.upc.edu.pe

☎ 917 326 616

📍 Av. Cádiz 446 - 450, San Isidro

