

Guía de inicio rápido  
#601234

# DISPENSADOR DE AGUA ENVASADA

PRIMO



## GARANTÍA LIMITADA

Primo Water Corporation ("Proveedor") garantiza al comprador original de este dispensador, y a ninguna otra persona, que si este dispensador es instalado y operado tal como lo indican las instrucciones impresas que lo acompañan, todas las partes que forman parte de dicho dispensador estarán libres de defectos tanto en la materia prima como en la fabricación, por un período de un (1) año a partir de la fecha de compra. El proveedor puede solicitar pruebas razonables de su fecha de compra a un vendedor minorista o distribuidor autorizado. Por lo tanto, debe conservar su comprobante de compra o factura. La Garantía limitada se limitará a la reparación o reemplazo de las partes, que se demuestre que son defectuosas en el uso y servicio normal, lo cual será determinado por el Proveedor a su razonable discreción luego de haberlas examinado y confirmado que son defectuosas. Antes de devolver una parte, debe comunicarse con el Departamento de atención al cliente del Proveedor a través de la información de contacto mencionada más abajo. Si el Proveedor confirma, luego de una verificación, un defecto cubierto por esta Garantía limitada en alguna parte devuelta, y dicho Proveedor acepta el reclamo, el Proveedor reemplazará la parte defectuosa sin cargo. Si usted devuelve una parte defectuosa, los costos de transporte deben ser pagados previamente por usted. El Proveedor devolverá las partes de repuesto al comprador original con los costos de flete y envío pagados previamente.

La Garantía limitada no cubre ninguna falla ni dificultad en el funcionamiento a causa de accidente, abuso, mal uso, alteración, aplicación inapropiada, instalación

incorrecta o mantenimiento o servicio inadecuado por parte de usted o de cualquier otra persona, o si no se realiza el mantenimiento normal de rutina en el dispensador según lo indica el Manual para el usuario. Asimismo, la Garantía limitada no cubre daños en el acabado, como rayones, muescas, pérdida de color u oxidación luego de la compra.

La Garantía limitada sustituye cualquier otra garantía expresa. El Proveedor no reconocerá ninguna garantía de productos comprados a un vendedor que no sea un vendedor minorista o distribuidor autorizado. FINALIZADO EL PERÍODO DE LA GARANTÍA EXPRESA DE UN (1) AÑO, EL PROVEEDOR NO RECONOCERÁ NINGUNA GARANTÍA IMPLÍCITA, INCLUIDA ENTRE OTRAS LAS GARANTÍAS IMPLÍCITAS DE COMERCIALIDAD E IDONEIDAD CON UN FIN EN PARTICULAR. ASIMISMO, EL PROVEEDOR QUEDA EXENTO DE TODA RESPONSABILIDAD EN RELACIÓN CON EL COMPRADOR O CUALQUIER OTRA PERSONA ANTE CUALQUIER DAÑO ESPECIAL, INDIRECTO, PUNITIVO, INCIDENTAL O CAUSADO. El Proveedor no asume ninguna responsabilidad por los defectos causados por terceros. La Garantía limitada extiende al comprador derechos legales específicos; un comprador puede tener otros derechos según dónde viva. Algunas jurisdicciones no permiten la exclusión o limitación de los daños especiales, incidentales o causados, o las limitaciones en el tiempo de vigencia de una garantía, de modo que la exclusión y limitaciones expresadas arriba pueden no ser aplicables a usted.

PRIMO

WINSTON-SALEM, NC 27101  
866-429-7566

WWW.PRIMOWATER.COM

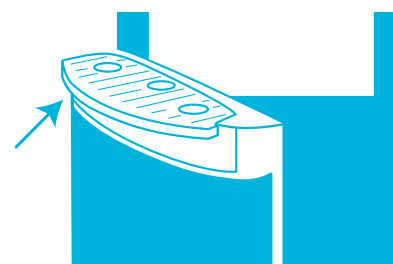
© 2016 Primo Water Corporation

## GUÍA DE INICIO RÁPIDO

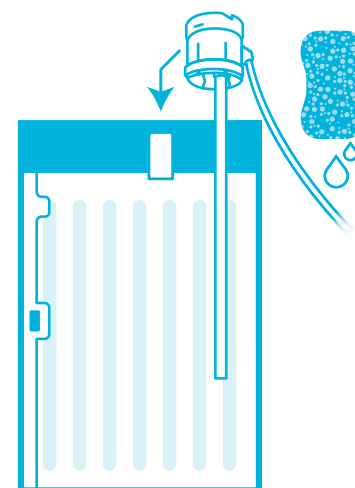
**1** Coloque el dispensador en el piso, en la ubicación deseada de su casa. Si la superficie es irregular, gire las patas traseras para nivelar el dispensador.



**2** Deslice la bandeja antigoteo en el lugar correspondiente.

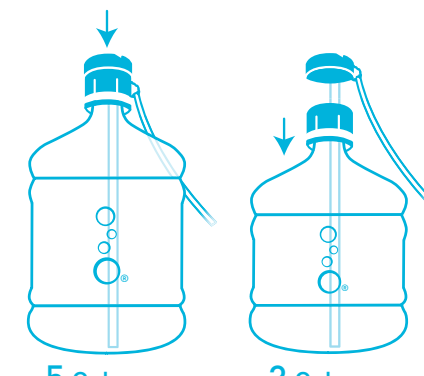


**3** Limpie el tubo con un paño húmedo y detergente para vajilla. (Visite [www.primowater.com](http://www.primowater.com) para conocer las instrucciones detalladas de limpieza). Coloque el conector del tubo en el soporte puerta interior para mantenerlo limpio.



Puerta interior

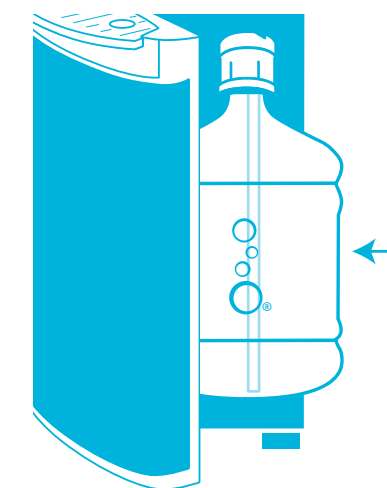
**4** Tome un bidón de agua Primo® y retire la tapa completamente. Inserte el conector del tubo en el bidón. Presione firmemente para asegurar el conector en la boca del bidón. Para los bidones de 3 y 4 galones, presione las pestañas de la parte superior del conector del tubo para separar la tapa del tubo del cuello y presione el cuello con firmeza sobre la boca del bidón.



5 Galones

3 Galones

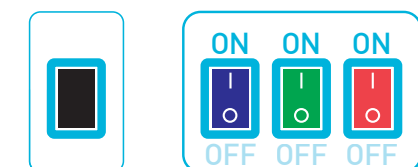
**5** Deslice el bidón dentro del gabinete y cierre la puerta del gabinete.



**6** Enchufe el dispensador en un tomacorriente con disyuntor con descarga a tierra. Escuchará que el dispensador comenzará a bombear agua para llenar los tanques internos de agua caliente y fría.



**7** Encienda las funciones deseadas colocando los interruptores de la parte trasera del dispensador en la posición ON (Encendido). Azul: luz nocturna Verde: enfría el agua Rojo: calienta el agua Negro: activa la autolimpieza (presione y sostenga durante 5 segundos)



**8** Una vez que el dispensador dejó de llenar los tanques internos, dispense y deseche al menos 1 cuarto de galón (aproximadamente 2 vasos de una pinta) de agua.



**9** El agua estará lista para servir totalmente fría en aproximadamente 1 hora o caliente en aproximadamente 12 minutos.



**10** Registre su dispensador en [www.primowater.com](http://www.primowater.com) para activar su garantía.

# INSTRUCCIONES DE OPERACIÓN

## DISPENSADO DE AGUA FRÍA

1. El agua tardará aproximadamente 1 hora a partir de la instalación inicial en estar completamente fría. La luz de enfriado dejará de parpadear una vez que el agua esté completamente fría.
2. Presione el botón azul de agua fría para desbloquear, luego oprima el control dispensador plateado para servir agua fría. Libere la presión para dejar de servir. Si no oprime el control dispensador plateado después de 3 segundos, el botón de agua fría volverá a la posición de bloqueo.

## DISPENSADO DE AGUA CALIENTE

1. El agua tardará aproximadamente 12 minutos a partir de la instalación inicial en alcanzar su temperatura más alta. La luz de calentamiento dejará de parpadear una vez que el agua esté completamente caliente.
2. Presione el botón rojo de agua caliente para desbloquear, luego oprima el control dispensador plateado para servir agua caliente. Libere la presión para dejar de servir. Si no oprime el control dispensador plateado después de 3 segundos, el botón de agua caliente volverá a la posición de bloqueo.

**PRECAUCIÓN:** Esta unidad dispensa agua a temperaturas que pueden causar quemaduras graves. Evite el contacto directo con el agua caliente. Mantenga a los niños y las mascotas alejados de la unidad mientras está sirviendo agua. Nunca permita que los niños sirvan agua caliente sin la supervisión directa y adecuada. Anule la función de calentamiento colocando el interruptor de calentamiento que se encuentra en la parte posterior de la unidad en la posición Off (apagado) o desenchufe la unidad.

## REEMPLAZO DEL BIDÓN

Cuando el bidón esté vacío, la luz de bidón vacío parpadeará. Para evitar que el agua del interior se congele o se caliente en exceso, el dispensador no calentará ni enfriará el agua cuando la luz de bidón vacío esté parpadeando. Reemplace el bidón tan pronto como sea posible para reactivar el enfriado y calentamiento.

1. Abra la puerta del gabinete del dispensador y retire el bidón vacío.
2. Quite el conector del tubo del bidón vacío y colóquelo en el soporte del tubo.
3. Deje a un lado el bidón vacío.

4. Retire toda la tapa plástica del bidón nuevo.

5. Coloque el tubo en el bidón y deslice el cuello hacia abajo hasta que un clic indique que está en su lugar. Presione la parte superior del tubo hasta que el tubo toque el fondo del bidón. Para los bidones de 3 y 4 galones, presione las pestañas de la parte superior del conector del tubo para separar la tapa del tubo del cuello y presione el cuello con firmeza sobre la boca del bidón.

6. Deslice el bidón dentro del gabinete y cierre la puerta.

## LIMPIEZA Y MANTENIMIENTO

Para un mejor sabor, rendimiento e higiene, limpie su gabinete, controles, tubo y boquilla cada vez que reemplace el bidón de agua. Utilice un paño limpio y suave, y un desinfectante apto para contacto con alimentos, o blanqueador.

Vacíe y limpie la bandeja antigoteo según sea necesario. Visite [www.primowater.com](http://www.primowater.com) para conocer las instrucciones detalladas de limpieza.

La función de autolimpieza iniciará un ciclo automáticamente cada 24 horas después del primer ciclo. Para iniciar el primer ciclo, presione y sostenga el interruptor negro en la parte posterior del dispensador durante 5 segundos. Si desenchufa el dispensador, se restablecerá la hora a la que comienza el ciclo de limpieza.

**Nota:** El ciclo de autolimpieza tarda 45 minutos. No recomendamos servir agua durante ese ciclo, ya que el ozono generado, si bien es inocuo, puede emanar un ligero olor. El olor se disipará completamente unos minutos después de que se termine el ciclo. Le recomendamos que programe el ciclo de limpieza para que comience durante un período en el cual no se utilice el dispensador, como por la noche o cuando el personal no esté en la oficina.

Si necesita asistencia adicional o videos instructivos para el mantenimiento y la operación de su dispensador, visite nuestra página de servicio al cliente en [www.primowater.com](http://www.primowater.com) o llámenos al 1-866-429-7566. ¡Para nuestro equipo de atención al cliente ubicado en EE. UU. será un placer asistirlo!

# CARACTERÍSTICAS



- **INTERRUPTORES:** los interruptores ON y OFF (de encendido y apagado) para calentar, enfriar, autolimpiar y la luz de noche están ubicados en la parte posterior del dispensador.
- **LUZ DE AUTOLIMPIEZA:** parpadea de color verde durante el ciclo de limpieza.
- **LUZ DE ENFRIADO:** parpadea de color azul cuando el agua se está enfriando. La luz se apaga cuando el agua está completamente fría.
- **BOTÓN DE AGUA FRÍA:** presione para desbloquear, luego oprima el control dispensador plateado para servir agua fría. Libere la presión para dejar de servir.
- **CONTROL DISPENSADOR:** oprima para servir agua fría o caliente una vez que el control de agua fría o caliente esté desbloqueado. Libere la presión para dejar de servir.
- **LUZ DE CALENTAMIENTO:** parpadea de color rojo cuando el agua se está calentando. La luz se apaga cuando el agua está completamente caliente.
- **BOTÓN DE AGUA CALIENTE:** presione para desbloquear, luego oprima el control dispensador plateado para servir agua caliente. Libere la presión para dejar de servir.
- **LUZ DE BIDÓN VACÍO:** parpadea de color anaranjado cuando el bidón está vacío y debe ser reemplazado.
- **LUZ DE NOCHE:** luz LED de noche con interruptor de encendido y apagado.
- **SOPORTE DEL TUBO:** apoye el conector del tubo en el soporte (ubicado dentro de la puerta del gabinete) para mantenerlo limpio mientras reemplaza los bidones.
- **CONECTOR DEL TUBO:** el tubo bombea agua del bidón a los tanques caliente y frío.
- **BANDEJA ANTIGOTEOS DE ACERO INOXIDABLE:** con indicador de capacidad: extraíble y apta para el lavavajilla. El indicador rojo se eleva cuando es el momento de vaciarlo.
- **BIDÓN DE AGUA** no incluido. Utiliza bidones de 3 a 5 galones. Visite [www.primowater.com](http://www.primowater.com) para conseguir agua Primo® Water en una tienda cercana.
- **PATAS AJUSTABLES:** gire las patas traseras de la base del dispensador para ajustarlas y nivelarlas.

